



Tabla cutată TR45R este un profil trapezoidal ideal pentru construcția acoperișurilor clădirilor cu destinație industrială, comercială, agrozootehnică, sportivă sau culturală.

#### Caracteristici tehnice TR45R

Material	Tablă oțel prevopsită			
Grosimi disponibile (mm)	0.45   0.50   0.60   0.75			
Clasă oțel	minim S250GD			
Acoperire minimă de zinc (g Zn/m <sup>2</sup> )	275			
Strat exterior de acoperire vopsea (μm)*	SP L	SP MAT	PVDF	PUR NOVA
	25	35	25	55
Lățime totală (mm)	1045			
Lățime utilă (mm)	1000			
Greutate pe suprafață (kg/m <sup>2</sup> )	4.5 - 7.5			
Lungime minimă** (mm)	1500			
Lungime maximă recomandată (mm)	13500			
Înălțime cută (mm)	45			
Panta minimă recomandată***	grade (°)	3/7		
	procente (%)	5/12		

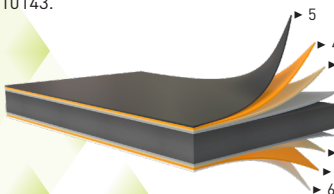
\*SP L - Polyester lucios  
 SP MAT - Polyester mat  
 PVDF - Polifluorură de viniliden  
 PUR NOVA - Poliuretan mat

\*\*Pentru lungimi mai mici de 1500 mm se percepe un tarif suplimentar de debitare.

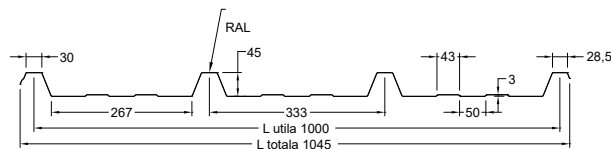
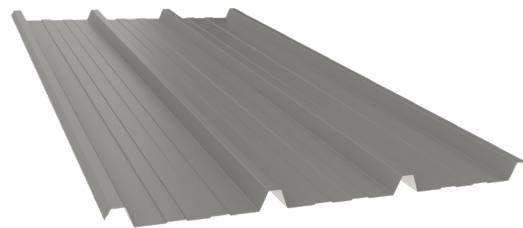
\*\*\*Panta minimă recomandată este de 7°, însă, în urma unei analize detaliate a proiectului (acoperișul nu prezintă intersecții de ape, îmbinări pe lungime, pe diagonală), aceasta poate fi redusă la 3°.

#### Tipul și structura oțelului

Oțel minim S250GD cu strat de zinc de **275 g/m<sup>2</sup>**, în conformitate cu EN 10346 și EN 10143.



- 1 ▶ Tablă oțel
- 2 ▶ Strat de zinc
- 3 ▶ Strat de pasivare
- 4 ▶ Strat primar de protecție
- 5 ▶ Strat de vopsea exterior
- 6 ▶ Strat de vopsea interior



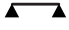
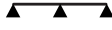
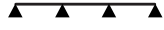
Valorile din secțiune sunt exprimate în mm

- Optimizat
- Greutate redusă
- Adaptabil
- Montaj ușor
- Durată mare de viață
- Produs sustenabil

## Greutăți

Grosime (mm)	Masă (kg/m)	Lățime utilă (m)	Masă (kg/m <sup>2</sup> )	M <sub>d</sub> -pos (Nm/m)	M <sub>d</sub> -neg (Nm/m)	I <sub>eff</sub> -pos (mm <sup>4</sup> /mm)	I <sub>eff</sub> -neg (mm <sup>4</sup> /mm)
0.5	5.00	1.00	5.00	910	1176	119	112
0.6	6.01	1.00	6.01	1229	1434	158	142
0.75	7.51	1.00	7.51	1705	1826	217	188

## Încărcări

Încărcare (kg/m <sup>2</sup> )	Grosime (mm)	Rezemare simplă	Rezemare dublă	Rezemare multiplă
				
100	0.50	2.30	2.40	2.70
	0.60	2.50	2.90	3.10
	0.75	2.70	3.50	3.30
150	0.50	2.00	1.80	2.10
	0.60	2.20	2.20	2.50
	0.75	2.40	2.70	2.90
200	0.50	1.90	1.50	1.70
	0.60	2.00	1.80	2.10
	0.75	2.10	2.30	2.50
250	0.50	1.70	1.30	1.40
	0.60	1.80	1.60	1.80
	0.75	2.00	2.00	2.20
300	0.50	1.60	1.10	1.20
	0.60	1.70	1.40	1.50
	0.75	1.90	1.70	1.90