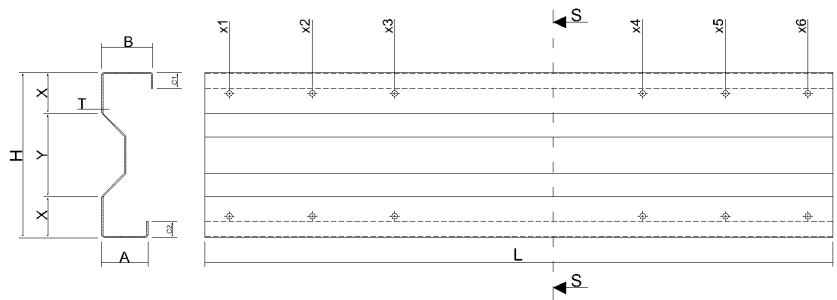
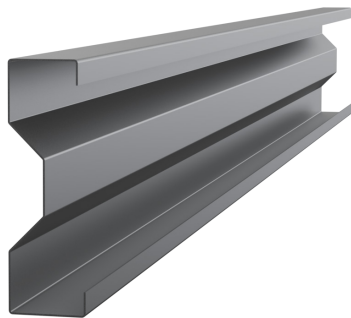




Profilele zincate SIGMA(Σ) sunt utilizate la structuri principale sau secundare, grinzi și planșee intermediare ale construcțiilor industriale sau rezidențiale, comerciale, agricole, hale sau depozite. Toate profilele zincate sunt produse pe bază de comandă, cu posibilitatea realizării unui număr variat de perforări.



Caracteristici tehnice Profil Sigma (Σ)

Material	Oțel galvanizat
Grosimi disponibile (mm)	1.5 - 3
Clasă oțel	S 350 GD
Acoperire minimă de zinc (g Zn/m ²)	275
Greutate pe suprafață (kg/m ²)	12 - 24
Lungime minimă* (mm)	2000
Lungime maximă recomandată (mm)	13500

*Pentru profilele cu lungimea mai mică de 2000 mm se va avea în vedere cumulara lor cu același tip de profil, astfel încât lungimea totală să fie mai mare, urmând ca acestea să fie pretăiate.

- Capacitate portantă mare
- Greutate redusă
- Durată mare de viață
- Montaj ușor
- Produs sustenabil

Dimensiuni și caracteristici secționale

Denumire produs	Grosime "T" (mm)	H (mm)	A (mm)	B (mm)	C ₁ (mm)	C ₂ (mm)	Greutate (kg/ml)
Sigma 200x56x62/1.5	1.5	200	56	62	20	20	4.34
Sigma 200x57x63/2	2	200	57	63	20	20	5.79
Sigma 200x57x65/2.5	2.5	200	57	65	20	20	7.23
Sigma 200x58x66/3	3	200	58	66	20	20	8.67

Caracteristici geometrice minimale ale secțiunii brute

Denumire produs	A (mm ²)	Z _{g,1} (mm)	Z _{g,2} (mm)	I _y (mm ⁴)	I _z (mm ⁴)	W _y (mm ³)	W _z (mm ³)	I _t (mm ⁴)	i _y (mm)	i _z (mm)
Sigma 200x56x62/1.5	540.2	101.59	98.37	3035314	205958	29878	5111	384	74.96	19.53
Sigma 200x57x63/2	724.3	101.61	98.35	4052789	278831	39884	6815	927	74.80	19.62
Sigma 200x57x65/2.5	907.9	102.12	97.84	5064170	354151	49589	8331	1831	74.69	19.75
Sigma 200x58x66/3	1091.0	102.14	97.82	6064736	429534	59376	9959	3186	74.56	19.84

Caracteristici geometrice minimale ale secțiunii transversale eficace

Denumire produs	A _{eff} (mm ²)	Z _{g,1,eff} (mm)	Z _{g,2,eff} (mm)	I _{y,eff,min} (mm ⁴)	I _{z,eff,min} (mm ⁴)	W _{y,eff,min} (mm ³)	W _{z,eff,min} (mm ³)	i _{y,min} (mm)	i _{z,min} (mm)
Sigma 200x56x62/1.5	473.9	100.23	99.73	2804364	190973.1325	27267	4669	73.73	19.00
Sigma 200x57x63/2	684.5	101.03	98.93	3932707	271503.2986	38739	6606	74.39	19.43
Sigma 200x57x65/2.5	873.4	101.49	98.47	5006214	354476.7279	49280	8339	74.53	19.76
Sigma 200x58x66/3	1063.1	101.57	98.39	6064413	430192.6228	59387	9975	74.56	19.86

Dimensiuni și caracteristici secționale

Denumire produs	Grosime "T" (mm)	H (mm)	A (mm)	B (mm)	C ₁ (mm)	C ₂ (mm)	Greutate (kg/ml)
Sigma 250x56x62/1.5	1.5	250	56	62	20	20	4.93
Sigma 250x57x63/2	2	250	57	63	20	20	6.57
Sigma 250x57x65/2.5	2.5	250	57	65	20	20	8.21
Sigma 250x58x66/3	3	250	58	66	20	20	9.84

Caracteristici geometrice minimale ale secțiunii brute

Denumire produs	A (mm ²)	Z _{g,1} (mm)	Z _{g,2} (mm)	I _y (mm ⁴)	I _z (mm ⁴)	W _y (mm ³)	W _z (mm ³)	I _t (mm ⁴)	i _y (mm)	i _z (mm)
Sigma 250x56x62/1.5	613.2	126.76	123.20	5134683	233525	40507	5458	436	91.51	19.51
Sigma 250x57x63/2	822.3	126.76	123.20	6866933	316568	54174	7291	1053	91.38	19.62
Sigma 250x57x65/2.5	1030.9	127.34	122.62	8583327	402219	67403	8929	2079	91.25	19.75
Sigma 250x58x66/3	1239.0	127.34	122.62	10288302	488791	80792	10701	3619	91.12	19.86

Caracteristici geometrice minimale ale secțiunii transversale eficace

Denumire produs	A _{eff} (mm ²)	Z _{g,1,eff} (mm)	Z _{g,2,eff} (mm)	I _{y,eff,min} (mm ⁴)	I _{z,eff,min} (mm ⁴)	W _{y,eff,min} (mm ³)	W _{z,eff,min} (mm ³)	i _{y,min} (mm)	i _{z,min} (mm)
Sigma 250x56x62/1.5	468.5	125.35	124.61	4634452	210153.8698	35526	4816	89.72	18.77
Sigma 250x57x63/2	727.7	126.17	123.79	6620527	304802.3257	52124	6977	90.69	19.35
Sigma 250x57x65/2.5	980.7	126.61	123.35	8405421	398644.6928	66334	8836	90.86	19.69
Sigma 250x58x66/3	1203.7	126.69	123.27	10212759	489635.1486	80535	10719	90.99	19.88

Dimensiuni și caracteristici secționale

Denumire produs	Grosime "T" (mm)	H (mm)	A (mm)	B (mm)	C ₁ (mm)	C ₂ (mm)	Greutate (kg/ml)
Sigma 300x62x70/1.5	1.5	300	62	70	25	25	5.80
Sigma 300x62x70/2	2	300	62	70	25	25	7.70
Sigma 300x62x70/2.5	2.5	300	62	70	25	25	9.58
Sigma 300x62x70/3	3	300	62	70	25	25	11.44

Caracteristici geometrice minimale ale secțiunii brute

Denumire produs	A (mm ²)	Z _{g,1} (mm)	Z _{g,2} (mm)	I _y (mm ⁴)	I _z (mm ⁴)	W _y (mm ³)	W _z (mm ³)	I _y (mm ⁴)	i _y (mm)	i _z (mm)
Sigma 300x62x70/1.5	721.2	152.39	147.57	8734309	331232	57314	7024	512	110.05	21.43
Sigma 300x62x70/2	963.4	152.41	147.55	11602406	433821	76129	9219	1234	109.74	21.22
Sigma 300x62x70/2.5	1203.1	152.42	147.54	14407932	531247	94530	11314	2427	109.43	21.01
Sigma 300x62x70/3	1440.3	152.42	147.54	17151069	623727	112524	13313	4206	109.12	20.81

Caracteristici geometrice minimale ale secțiunii transversale eficiente

Denumire produs	A _{eff} (mm ²)	Z _{g,1,eff} (mm)	Z _{g,2,eff} (mm)	I _{y,eff,min} (mm ⁴)	I _{z,eff,min} (mm ⁴)	W _{y,eff,min} (mm ³)	W _{z,eff,min} (mm ³)	i _{y,min} (mm)	i _{z,min} (mm)
Sigma 300x62x70/1.5	484.0	149.36	150.60	7609274	283217.0208	47887	5833	106.90	20.22
Sigma 300x62x70/2	791.1	151.25	148.71	11118200	414341.0374	73291	8737	108.75	20.86
Sigma 300x62x70/2.5	1086.5	151.75	148.21	14127142	524645.7211	93080	11148	108.99	20.92
Sigma 300x62x70/3	1369.3	151.80	148.16	17074755	625510.4931	112292	13351	109.02	20.84

Dimensiuni și caracteristici secționale

Denumire produs	Grosime "T" (mm)	H (mm)	A (mm)	B (mm)	C ₁ (mm)	C ₂ (mm)	Greutate (kg/ml)
Sigma 350x67x75/1.5	1.5	400	67	75	30	30	6.62
Sigma 350x67x75/2	2	400	67	75	30	30	8.79
Sigma 350x67x75/2.5	2.5	400	67	75	30	30	10.95
Sigma 350x67x75/2.5	3	400	67	75	30	30	13.09

Caracteristici geometrice minimale ale secțiunii brute

Denumire produs	A (mm ²)	Z _{g,1} (mm)	Z _{g,2} (mm)	I _y (mm ⁴)	I _z (mm ⁴)	W _y (mm ³)	W _z (mm ³)	I _y (mm ⁴)	i _y (mm)	i _z (mm)
Sigma 350x67x75/1.5	823.4	177.45	172.51	13405035	461001	75541	8854	585	127.59	23.66
Sigma 350x67x75/2	1100.6	177.46	172.50	17830337	604996	100474	11641	1409	127.28	23.45
Sigma 350x67x75/2.5	1375.3	177.47	172.49	22169141	747819	124918	14415	2774	126.96	23.32
Sigma 350x67x75/2.5	1647.5	177.48	172.48	26423291	879657	148881	16989	4812	126.64	23.11

Caracteristici geometrice minimale ale secțiunii transversale eficiente

Denumire produs	A _{eff} (mm ²)	Z _{g,1,eff} (mm)	Z _{g,2,eff} (mm)	I _{y,eff,min} (mm ⁴)	I _{z,eff,min} (mm ⁴)	W _{y,eff,min} (mm ³)	W _{z,eff,min} (mm ³)	i _{y,min} (mm)	i _{z,min} (mm)
Sigma 350x67x75/1.5	482.0	174.30	175.66	10995750	365200.7629	57386	6721	122.67	21.66
Sigma 350x67x75/2	815.3	175.63	174.33	16640756	568430.2187	92728	10826	125.73	22.90
Sigma 350x67x75/2.5	1157.6	176.89	173.07	21722737	725709.0589	122860	13941	126.42	23.04
Sigma 350x67x75/2.5	1507.4	176.89	173.07	26289558	873424.4985	148542	16868	126.51	23.03

Dimensiuni și caracteristici secționale

Denumire produs	Grosime "T" (mm)	H (mm)	A (mm)	B (mm)	C ₁ (mm)	C ₂ (mm)	Greutate (kg/ml)
Sigma 400x72x80/2	2	400	72	80	35	35	9.89
Sigma 400x72x80/2.5	2.5	400	72	80	35	35	12.32
Sigma 400x72x80/3	3	400	72	80	35	35	14.73

Caracteristici geometrice minimale ale secțiunii brute

Denumire produs	A (mm ²)	Z _{g,1} (mm)	Z _{g,2} (mm)	I _y (mm ⁴)	I _z (mm ⁴)	W _y (mm ³)	W _z (mm ³)	I _y (mm ⁴)	i _y (mm)	i _z (mm)
Sigma 400x72x80/2	1237.8	202.50	197.46	26138292	761080	129079	13977	1585	145.32	24.80
Sigma 400x72x80/2.5	1547.5	202.51	197.45	32534952	934658	160661	17197	3122	145.00	24.58
Sigma 400x72x80/3	1854.7	202.37	197.59	38822182	1100273	191837	20283	5417	144.68	24.36

Caracteristici geometrice minimale ale secțiunii transversale eficace

Denumire produs	A _{eff} (mm ²)	Z _{g,1,eff} (mm)	Z _{g,2,eff} (mm)	I _{y,eff,min} (mm ⁴)	I _{z,eff,min} (mm ⁴)	W _{y,eff,min} (mm ³)	W _{z,eff,min} (mm ³)	i _{y,min} (mm)	i _{z,min} (mm)
Sigma 400x72x80/2	829.3	200.33	199.63	23998706	692605.1525	115914	12529	142.93	23.91
Sigma 400x72x80/2.5	1201.3	202.05	197.91	31831023	901981.5007	157649	16521	144.33	24.23
Sigma 400x72x80/3	1573.1	202.05	197.91	38563345	1090383.591	191114	20090	144.48	24.26

Dimensiuni și caracteristici secționale

Denumire produs	Grosime "T" (mm)	H (mm)	A (mm)	B (mm)	C ₁ (mm)	C ₂ (mm)	Greutate (kg/ml)
Sigma 450x72x80/2	2	450	72	80	35	35	10.67
Sigma 450x72x80/2.5	2.5	450	72	80	35	35	13.30
Sigma 450x72x80/3	3	450	72	80	35	35	15.91

Caracteristici geometrice minimale ale secțiunii brute

Denumire produs	A (mm ²)	Z _{g,1} (mm)	Z _{g,2} (mm)	I _y (mm ⁴)	I _z (mm ⁴)	W _y (mm ³)	W _z (mm ³)	I _y (mm ⁴)	i _y (mm)	i _z (mm)
Sigma 450x72x80/2	1335.8	227.61	222.35	34780874	805865	152809	14325	1711	161.36	24.56
Sigma 450x72x80/2.5	1670.5	227.62	222.34	43314296	991201	190296	17654	3370	161.03	24.36
Sigma 450x72x80/3	2002.7	227.62	222.34	51711940	1168828	227183	20857	5849	160.69	24.16

Caracteristici geometrice minimale ale secțiunii transversale eficace

Denumire produs	A _{eff} (mm ²)	Z _{g,1,eff} (mm)	Z _{g,2,eff} (mm)	I _{y,eff,min} (mm ⁴)	I _{z,eff,min} (mm ⁴)	W _{y,eff,min} (mm ³)	W _{z,eff,min} (mm ³)	i _{y,min} (mm)	i _{z,min} (mm)
Sigma 450x72x80/2	815.9	225.41	224.55	30915251	729592.2254	130245	12750	158.03	23.66
Sigma 450x72x80/2.5	1192.9	227.28	222.68	41509213	960794.541	180281	17024	159.93	24.08
Sigma 450x72x80/3	1582.8	227.25	222.71	51120067	1163318.293	225201	20733	160.29	24.13