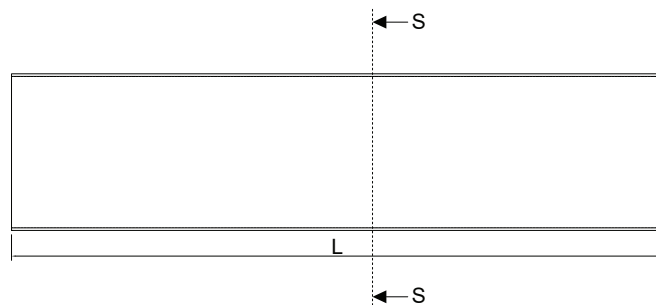
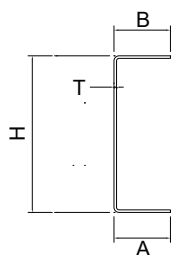
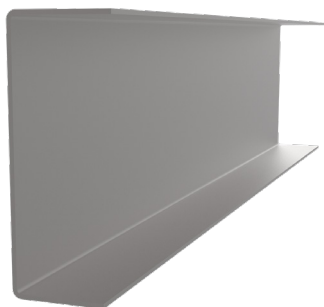




Profilele zincate Ci sunt utilizate la structuri principale sau secundare, grinzi și planșee intermediare ale construcțiilor industriale sau rezidențiale, comerciale, agricole, hale sau depozite. Toate profilele zincate sunt produse pe bază de comandă, cu posibilitatea realizării unui număr variat de perforări.








Valorile din secțiune sunt exprimate în mm

#### Caracteristici tehnice Profile Ci

Material	Oțel galvanizat
Grosimi disponibile (mm)	1.5 - 3
Greutate pe suprafață (kg/m <sup>2</sup> )	12 - 24
Clasă oțel	S 350 GD
Acoperire minimă de zinc (g Zn/m <sup>2</sup> )	275
Lungime minimă* (mm)	2000
Lungime maximă recomandată (mm)	13500

\*Pentru profilele cu lungimea mai mică de 2000 mm se va avea în vedere cumulearea lor cu altele, astfel încât lungimea totală să fie mai mare, urmând ca acestea să fie pretăiate.

-  Capacitate portantă mare
-  Greutate redusă
-  Durată mare de viață
-  Montaj ușor
-  Produs sustenabil

## Greutăți

Denumire produs	Cod	Grosime T (mm)	Înălțime H (mm)	Latura mică (mm)	Latura mare (mm)	Greutatea (kg/ml)	Denumire produs	Cod	Grosime T (mm)	Înălțime H (mm)	Latura mică (mm)	Latura mare (mm)	Greutatea (kg/ml)
Ci 92	Profil Ci 100	1.5	92	33	38	1.9	Ci 192	Profil Ci 200	1.5	192	42	47	3.31
Ci 91		2	91	32	37	2.45	Ci 191		2	191	41	46	4.34
Ci 90		2.5	90	31	38	3.02	Ci 190		2.5	190	40	47	5.38
Ci 89		3	89	30	37	3.5	Ci 189		3	189	39	46	6.34
Ci 112	Profil Ci 120	1.5	112	33	38	2.14	Ci 242	Profil Ci 250	1.5	242	52	60	4.19
Ci 111		2	111	32	37	2.77	Ci 241		2	241	51	59	5.5
Ci 110		2.5	110	31	38	3.42	Ci 240		2.5	240	50	58	6.8
Ci 109		3	109	30	37	3.98	Ci 239		3	239	39	46	6.34
Ci 142	Profil Ci 150	1.5	142	33	38	2.5	Ci 292	Profil Ci 300	1.5	292	57	64	4.9
Ci 141		2	141	32	37	3.25	Ci 291		2	291	56	63	6.45
Ci 140		2.5	140	31	38	4.02	Ci 290		2.5	290	55	62	7.98
Ci 139		3	139	30	37	4.7	Ci 289		3	289	54	61	9.46
Ci 172	Profil Ci 180	1.5	172	42	47	3.07	Ci 391	Profil Ci 400	2	391	61	69	8.22
Ci 171		2	171	41	46	4.02	Ci 390		2.5	390	60	68	10.2
Ci 170		2.5	170	40	47	4.96	Ci 389		3	389	59	67	12.12
Ci 169		3	169	39	46	5.86							